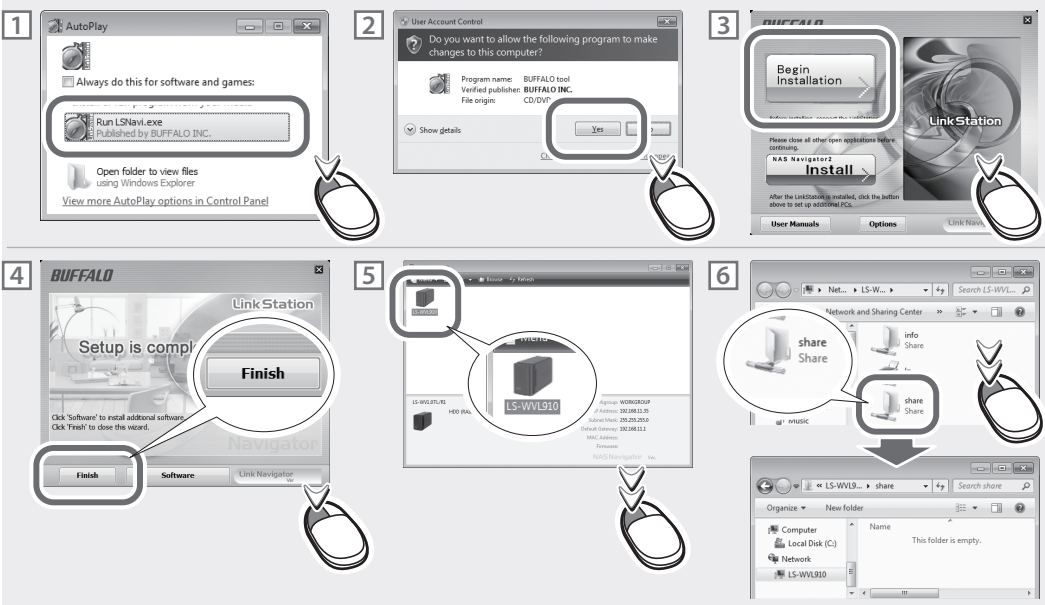
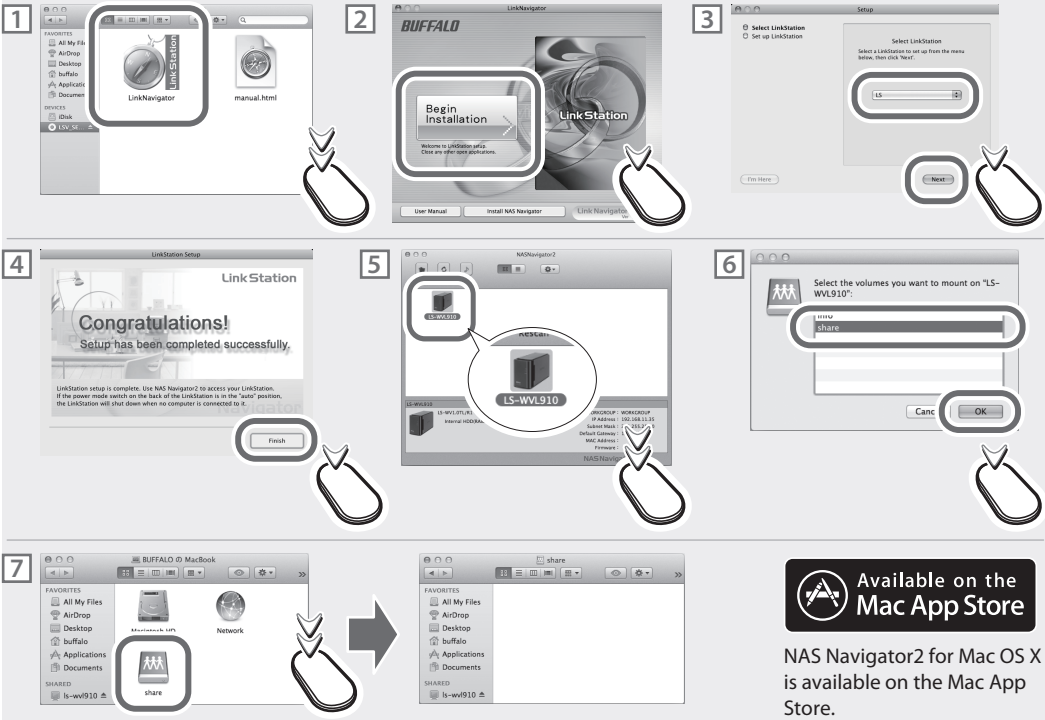


5

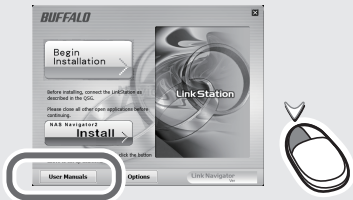
Windows



Mac



NAS Navigator2 for Mac OS X is available on the Mac App Store.



English For more help and configuration options, consult the LinkStation User Manual, available from the link in the software on your LinkNavigator CD.
 Deutsch Weitere Informationen und Konfigurationsoptionen finden Sie im LinkStation-Benutzerhandbuch, auf das Sie über den Link in der Software auf der LinkNavigator-CD zugreifen können.

Français Pour plus d'informations ou pour découvrir des options de configuration supplémentaires, consultez le manuel d'utilisation de la LinkStation accessible depuis le lien du logiciel de votre CD LinkNavigator.

Italiano Per ulteriore assistenza e opzioni di configurazione, consultate il Manuale utente LinkStation, disponibile dal collegamento al software su LinkNavigator CD.
 Español Si desea obtener más ayuda y opciones de configuración, consulte el manual de usuario de la LinkStation, al que podrá acceder haciendo clic en el enlace del software de su LinkNavigator CD.

Português Para ajuda adicional e opções de configuração, consultar o manual do utilizador do LinkStation, disponível a partir da ligação no software no LinkNavigator CD.

Svenska För ytterligare hjälp och konfigurationsalternativ, se LinkStation användarhandbok, tillgänglig via länken i programvaran på din LinkNavigator CD.

Nederlands Voor meer hulp en configuratieopties, raadpleeg de LinkStation gebruiksaanwijzing, te vinden in de link in de software op uw LinkNavigator CD.

Norsk Du finner mer hjelp og konfigurasjonsalternativer i LinkStation bruksanvisning. Den er tilgjengelig fra koblingen i programvaren på LinkNavigator CD.

Dansk Hvis du har brug for hjælp og opsætningsmuligheder, bedes du se LinkStation bruksanvisningen, der findes et link i softwaren på din LinkNavigator CD.

Suomi Katso lisä- ja konfigurointivaihtoja LinkStation Käyttöohjeesta, joka on saatavana LinkNavigator CD -levyn ohjelmalinkistä.

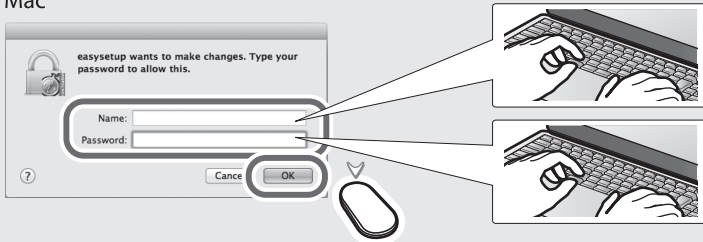
Русский Дополнительные сведения и информация о вариантах настроек см. в руководстве пользователя LinkStation, которое доступно по ссылке в программном обеспечении на компакт-диске LinkNavigator CD.

한국어 도움말 및 구성 옵션에 대한 자세한 내용은 LinkStation 사용자 설명서를 참조하십시오. LinkNavigator CD의 소프트웨어에 포함된 링크를 통해 다운로드할 수 있습니다.

简体中文 您可以通过 LinkNavigator CD 软件中的链接来获取 LinkStation 用户手册，以便了解更多帮助及配置选项。
 繁體中文 若需更多協助和組態選項，請參見 LinkStation 使用者手冊，手冊的連結位在 LinkNavigator CD 中的軟體之上。
 ไทย หากต้องการดูคู่มือเพิ่มเติมและตัวเลือกการกำหนดค่า โปรดดูคู่มือผู้ใช้ LinkStation โดยคลิกที่ลิงก์ในซอฟต์แวร์บนแผ่นซีดี LinkNavigator
 Indonesia Untuk bantuan dan opsi konfigurasi selengkapnya, baca Petunjuk Pengguna LinkStation, yang tersedia di tautan dalam perangkat lunak CD LinkNavigator Anda.
 Tiếng Việt Để được trợ giúp và biết thêm các tùy chọn cấu hình, hãy tham khảo Hướng dẫn Sử dụng LinkStation, có sẵn theo đường liên kết ở phần mềm trong CD LinkNavigator của quý vị.

العربية للحصول على مزيد من التعليمات وخيارات التكوين، راجع دليل مستخدم LinkStation، المتوفر من الرابط في البرنامج على القرص المضغوط الخاص بـ LinkNavigator.
 Türk Daha fazla yardım ve yapılandırma seçeneği için LinkNavigator CD'sindeki yazılımda mevcut bağlantıdan LinkStation Kullanıcı Kılavuzu'na başvurun.
 日本語 詳しい使い方は画面のボタンをクリックして、ホームページに掲載のマニュアルをお読みください。

Mac



English When the screen above is displayed, enter your administrator name and password for your Mac OS.

Deutsch Geben Sie den Administratornamen und das Kennwort für Ihr Mac OS-Betriebssystem ein, wenn der Bildschirm oben erscheint.

Français Lorsque l'écran ci-dessus s'affiche, veuillez saisir le nom de l'administrateur et le mot de passe de votre Mac OS.

Italiano Quando appare la schermata di cui sopra, immettere il nome amministratore e la password del Mac OS.

Español Cuando aparece la pantalla anterior, introduzca el nombre de administrador y contraseña de su Mac OS.

Português Quando o ecrã acima for exibido, introduzir o nome de administrador e a palavra-passe do Mac OS.

Svenska När ovanstående skärm visas, skriv in ditt administratörsnamn och lösenord för ditt Mac OS.

Nederlands Als bovenstaand scherm wordt weergegeven, voer uw administratornaam en wachtwoord voor uw Mac OS in.

Norsk Når skjermen over vises, angir du administratortnavn og passord for Mac OS.

Dansk Når skærbilledet ovenover fremkommer, bedes du indtaste dit administratortnavn til din Mac OS.

Suomi Kun yläpuolella oleva näyttö on näkyvässä, syötä Mac OS järjestelmänhallinnan nimesi ja salasanasasi.

Русский Когда появится указанное выше окно, введите имя администратора и пароль для системы Mac OS.

한국어 위 이미지와 같은 화면이 표시되면 Mac OS의 관리자 이름 및 암호를 입력합니다.

简体中文 当显示上面屏幕时，请输入您 Mac OS 的管理员名称及密码。

繁體中文 當出現上述視窗時，請輸入您在 Mac OS 中的系統管理員名稱及密碼。

ไทย เมื่อหน้าจอด้านบนปรากฏขึ้น ให้ป้อนชื่อผู้ดูแลระบบและรหัสผ่านของคุณสำหรับ Mac OS

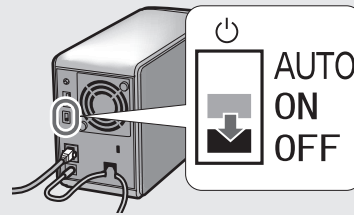
Indonesia Ketika layar di atas ditampilkan, masukkan nama dan kata sandi administrator Anda untuk Mac OS Anda.

Tiếng Việt Khi màn hình ở trên hiển thị, hãy nhập tên người dùng và mật khẩu cho Mac OS của quý vị.

العربية عندما يتم عرض الشاشة الموضحة أعلاه، أدخل اسم المسؤول وكلمة المرور الخاصة بنظام Mac OS.

Türk Yukarıdaki ekran görüntülendiğinde Mac OS yönetici adınızı ve parolanızı girin.

日本語 この画面が表示されたら、Macの管理者ユーザー名とPasswordを入力してください。



English To turn off your LinkStation, set the Power Mode switch to OFF and unplug the AC adapter after the Power LED goes out.

Deutsch Schalten Sie Ihre LinkStation aus, indem Sie den Strommodussschalter auf OFF (AUS) stellen und den Netzadapter abstecken, nachdem die Strom-LED erlischt.

Français Pour éteindre votre LinkStation, placez l'interrupteur du mode d'alimentation sur OFF (ARRÊT) et débranchez l'adaptateur secteur une fois que le voyant LED d'alimentation s'est éteint.

Italiano Per spegnere la LinkStation, impostare su OFF l'interruttore di Modalità alimentazione e scollegare l'adattatore CA dopo lo spegnimento del LED di alimentazione.

Español Para apagar la LinkStation, ponga el interruptor de encendido/apagado en la posición de OFF (APAGADO) y desconecte el adaptador de CA cuando se apague el LED de encendido.

Português Para desligar o LinkStation, colocar o interruptor do modo de energia em OFF e retirar o adaptador AC quando o LED de energia apagar.

Svenska För att stänga av din LinkStation, ställ kraftflägsströmställaren till OFF (FRÅN) och dra nätadaptern ur vägguttaget när kraft-LED:n slocknat.

Nederlands Om uw LinkStation uit te schakelen, stel de Strommodus-schakelaar op OFF (UIT) in en koppel de AC-adapter los eenmaal de Stroom-LED dooft.

Norsk Du slår av LinkStation ved å stille strømbryteren til OFF og koble fra strømadapteren etter at LED-lyset for strømmen er slått av.

Dansk For at afbryde din LinkStation, indstilles Strømkontakten på OFF (SLUK) og AC-adapteren trækkes ud af stikkontakten efter Strøm LED'et slukkes.

Suomi Sammuuta LinkStation, asettamalla virtakytkin asentoon OFF ja irrottamalla AC-virtapistoke sen jälkeen, kun virran LED-merkkivalo on sammunut.

Русский Чтобы выключить LinkStation, установите переключатель режима питания в положение OFF (ВЫКЛ.) и отключите адаптер переменного тока после того, как погаснет индикатор питания.

한국어 LinkStation을 끄려면 전원 모드 스위치를 OFF(끄기)로 설정합니다. 전원 LED가 꺼지면 AC 어댑터를 분리합니다.

简体中文 要关闭 LinkStation，请将电源模式开关设置为 OFF（关闭），并在电源 LED 熄灭后拔掉交流电源适配器。

繁體中文 若要關閉 LinkStation，請將電源模式開關調至 OFF（關），然後在電源 LED 指示燈熄滅後，拔出交流電變壓器。

ไทย หากต้องการปิด LinkStation ให้เลื่อนสวิตช์โหมดการทำงานไปที่ OFF (ปิด) แล้วถอดอะแดปเตอร์ AC หลังจากไฟ LED แสดงการทำงานดับลง

Indonesia Matikan LinkStation Anda, set saklar Mode Daya ke OFF (MATI) dan cabut adaptor AC setelah LED Daya mati.

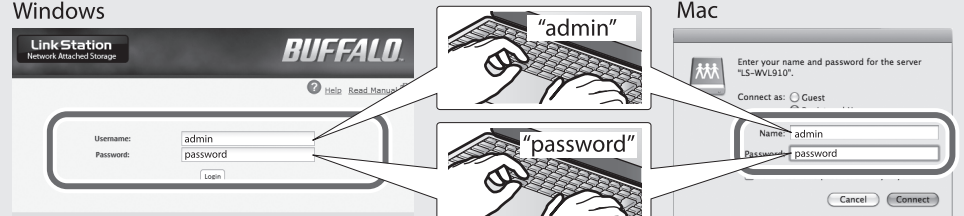
Tiếng Việt Để tắt LinkStation, hãy chuyển Chế độ Nguồn sang OFF (TẮT) và rút phích cắm bộ điều hợp AC sau khi Nguồn LED tắt.

العربية إيقاف تشغيل LinkStation، قم بضبط وضع التشغيل على OFF (إيقاف التشغيل) وحصل محور التيار المتردد بعد انطفاء مؤشر LED الخاص بالطاقة.

Türk LinkStation'ınızı kapatmak için Açma/Kapama düğmesini OFF (Kapalı) konumuna getirin ve Güç LED'i söndükten sonra AC Adaptörünü çıkarın.

日本語 電源を切るときは、電源スイッチをOFFにし、Power LEDが消灯してからACアダプターを取り外してください。

Windows



English When the screen above is displayed, enter your username and password.

Deutsch Geben Sie Ihren Benutzernamen und Ihr Kennwort ein, wenn der Bildschirm oben erscheint.

Français Lorsque l'écran ci-dessus s'affiche, veuillez saisir votre nom d'utilisateur et votre mot de passe.

Italiano Quando appare la schermata di cui sopra, immettere nome utente e password.

Español Cuando aparece la pantalla anterior, introduzca su nombre de usuario y contraseña.

Português Quando o ecrã acima for exibido, introduzir o nome de utilizador e a palavra-passe.

Svenska När ovanstående skärm visas, skriv in ditt användarnamn och lösenord.

Nederlands Als bovenstaand scherm wordt weergegeven, voer uw gebruikersnaam en wachtwoord in.

Norsk Når skjermen over vises, angir du brukernavn og passord.

Dansk Når skærmbilledet ovenover fremkommer, bedes du indtaste dit brugernavn og din adgangskode.

Suomi Kun yläpuolella oleva näyttö on näkyvässä, syötä käyttäjänimesi ja salasanasasi.

Русский Когда появится указанное выше окно, введите имя пользователя и пароль.

한국어 위 이미지와 같은 화면이 표시되면 사용자 이름 및 암호를 입력합니다.

简体中文 当显示上面屏幕时，请输入您的用户名和密码。

繁體中文 當出現上述視窗時，請輸入您的使用者名稱和密碼。

ไทย เมื่อนำจอด้านบนปรากฏขึ้น ให้ป้อนชื่อผู้ใช้และรหัสผ่านของคุณ

Indonesia Ketika layar di atas ditampilkan, masukkan nama pengguna dan kata sandi Anda.

Tiếng Việt Khi màn hình ở trên hiển thị, hãy nhập tên người dùng và mật khẩu của quý vị.

العربية عندما يتم عرض الشاشة الموضحة أعلاه، أدخل اسم المستخدم وكلمة المرور.

Türk Yukarıdaki ekran görüntülendiğinde kullanıcı adınızı ve parolanızı girin.

日本語 この画面が表示されたら、UsernameとPasswordを入力してください。

This Class B digital apparatus complies with Canadian ICES-003.

Cet appareil numérique de la classe B est conforme à la norme NMB-003 du Canada.

AC adapter

Asian Power Devices Inc. DA-48Q12

